

Programm

10.00 – 10.15 Uhr

- Begrüßung/Eröffnung
(Dr. Klaus J. Dehmer, Leiter der Sortimente)

10.30 Uhr

- Besichtigung Feldvermehrungen

10.30 & 11.00 Uhr

- Führungen Forschungsgewächshaus bzw. In vitro-Labor

11.30 – 12.15 Uhr

- Vortrag Dr. Konrad Schüler
(früherer Leiter der Kartoffel-Sortimente)
„Auf Kartoffel-Sammelreise in Peru“



12.45 Uhr

- Besichtigung Feldvermehrungen

12.45 & 13.15 Uhr

- Führungen Forschungsgewächshaus bzw. In vitro-Labor

Durchgängig:

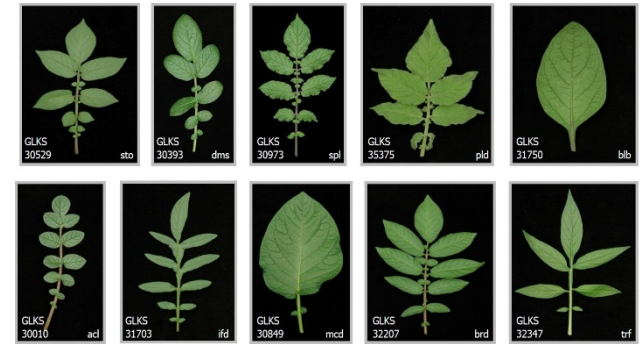
- Experimente am Stand des Schülerlabors
- Informationsstand IPK-Sortimente für Öl- und Futterpflanzen Malchow/Poel
- Spiel & Spaß für Kinder
- Krügers Feldküche, Kaffee & Kuchen
- Fotoausstellung zur Standorthistorie

Besichtigungen/Führungen



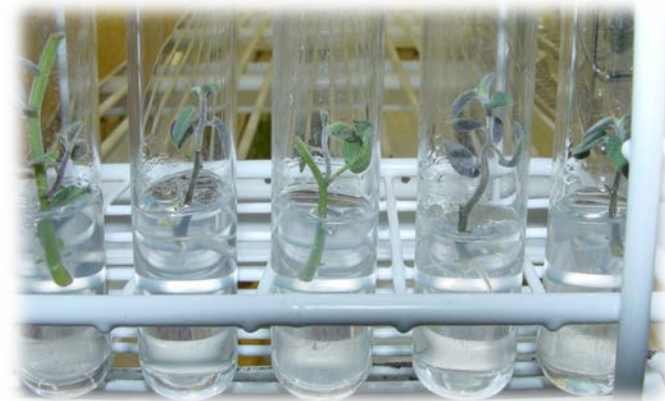
- Feldvermehrungen

Auf einem halben Hektar Feldfläche des benachbarten Julius Kühn-Institutes bauen wir jedes Jahr etwa 400 verschiedene Kartoffelmuster unserer Sammlung zu Charakterisierungs- und Vermehrungszwecken an.



- Forschungsgewächshaus

In unserem Gewächshaus erfolgt die Erhaltung der morphologisch sehr vielfältigen Wildkartoffeln, die meist von Hand bestäubt werden müssen.



- In vitro-Labor

In über 10.000 Reagenzgläsern werden mehr als 2.800 Kulturkartoffel-Muster im Mikroknollen-Zyklus sicher und gesund über lange Zeit erhalten.

Geschichte

Die Entstehung der Kartoffel-Sortimente in Groß Lüsewitz (GLKS) geht auf die Gründung des Instituts für Pflanzenzüchtung (später Institut für Kartoffelforschung) im Jahre 1949 zurück.

Unmittelbar nach der Institutsgründung wurde damit begonnen, ein Arbeitssortiment von Wild- und Kulturkartoffeln als Basis für eine eigene Kartoffelzüchtung aufzubauen.

Im Folgenden wurden ein weltweites Reservoir der genetischen Mannigfaltigkeit mittel- und südamerikanischer Kartoffel-Wildarten sowie ein Kulturkartoffel-Weltsortiment etabliert.



Bei der deutschen Wiedervereinigung wurden die Groß Lüsewitzer Kartoffel-Sortimente auf Empfehlung des Wissenschaftsrates am 01. Januar 1992 dem Leibniz-Institut für Pflanzengenetik und Kulturpflanzenforschung in Gatersleben/Sachsen-Anhalt angegliedert und sind seit nunmehr 25 Jahren eine Teilsammlung der IPK-Kulturpflanzenbank.

Aktuell werden an den Groß Lüsewitzer Kartoffel-Sortimenten über 6.100 Muster erhalten.



Groß Lüsewitzer Kartoffel-Sortimente der IPK-Kulturpflanzenbank

Parkweg 3a, 18190 Groß Lüsewitz

Tel. +49 38209 80525

E-Mail glksmv@t-online.de

Internet <http://glks.ipk-gatersleben.de/>

Anfahrt



25 Jahre

EINLADUNG



ZUM TAG DER OFFENEN TÜR

bei den

GROß LÜSEWITZER KARTOFFEL-SORTIMENTEN

am 17. Juni 2017

von 10 bis 14 Uhr

Wir freuen uns auf Ihren Besuch!